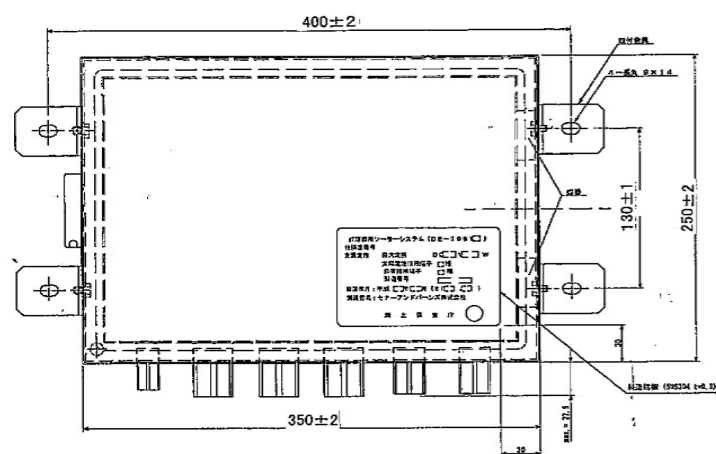
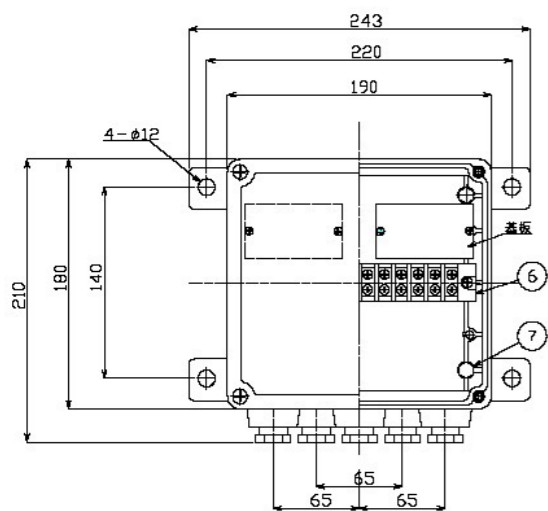


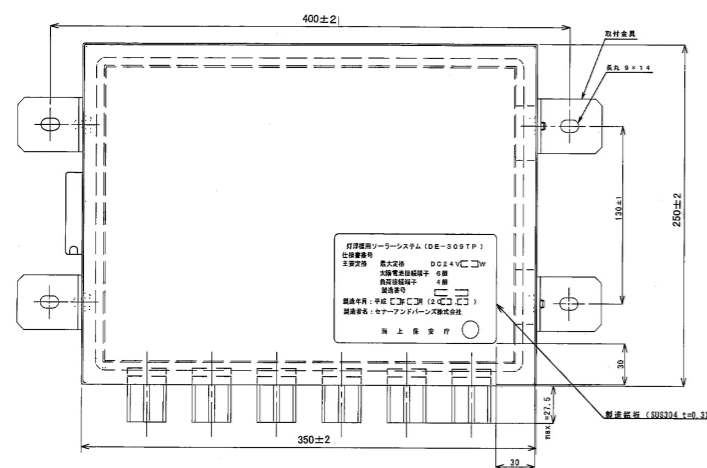
外観図（制御器、端子箱、負荷分岐盤）



制御器



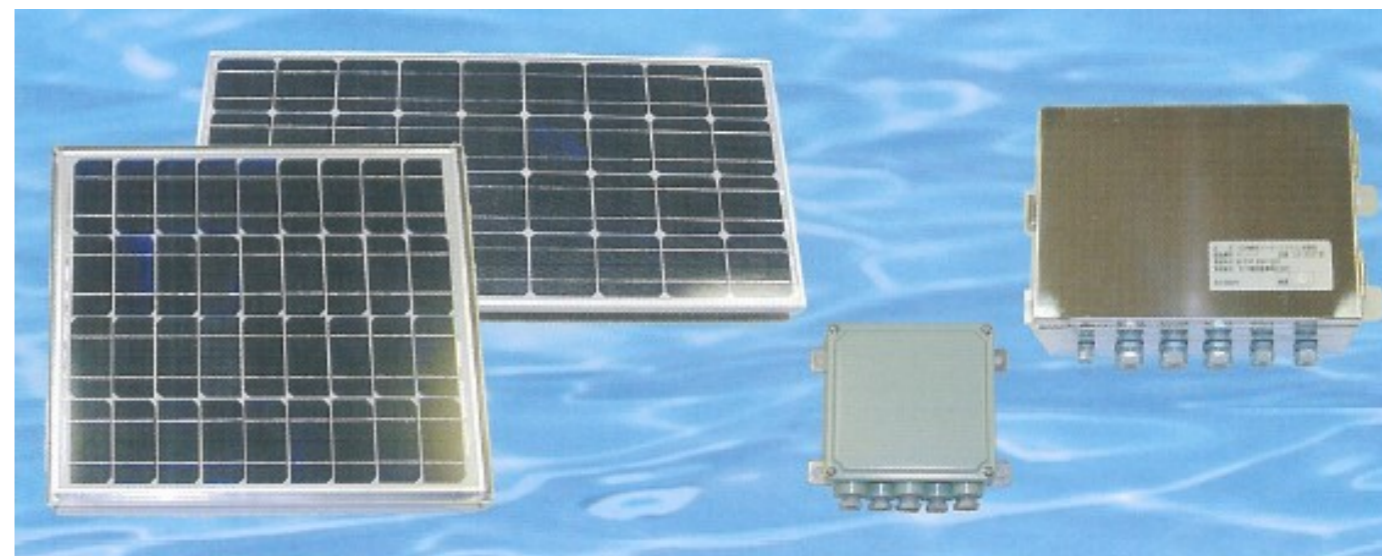
端子箱(例:BP-J1S4PM3)



負荷分岐盤(オプション)



灯浮標用ソーラーシステム



概要

灯浮標用ソーラーシステムは、高性能太陽電池モジュールにより太陽光エネルギーを電気エネルギーに変換し、海上に設置される灯浮標用の電源として、安定した電源を供給することが可能です。
当製品は10年以上にわたり灯浮標用電源として採用されており、高い信頼性を有しております。

特徴

本システムは、①太陽電池モジュール、②制御器、③蓄電池、④端子箱等で構成されております。

- 太陽電池モジュールはシリコン単結晶セルを用い、変換効率は16%と、高い性能を発揮しております。
- 制御器は、鉛蓄電池の寿命特性を考慮した過充電防止制御を行うと共に充放電電流の測定や電気量の積算を行い、蓄電池の充電状態を液晶表示することが可能です。筐体は前面カバーを開閉するタイプで、壁掛にすることも可能です。
- 太陽電池モジュール及び端子箱の保護等級7、制御器は保護等級4であることを保証します。
- 制御器はサージ対策部品を設置することで、雷対策を施しております。

構造仕様

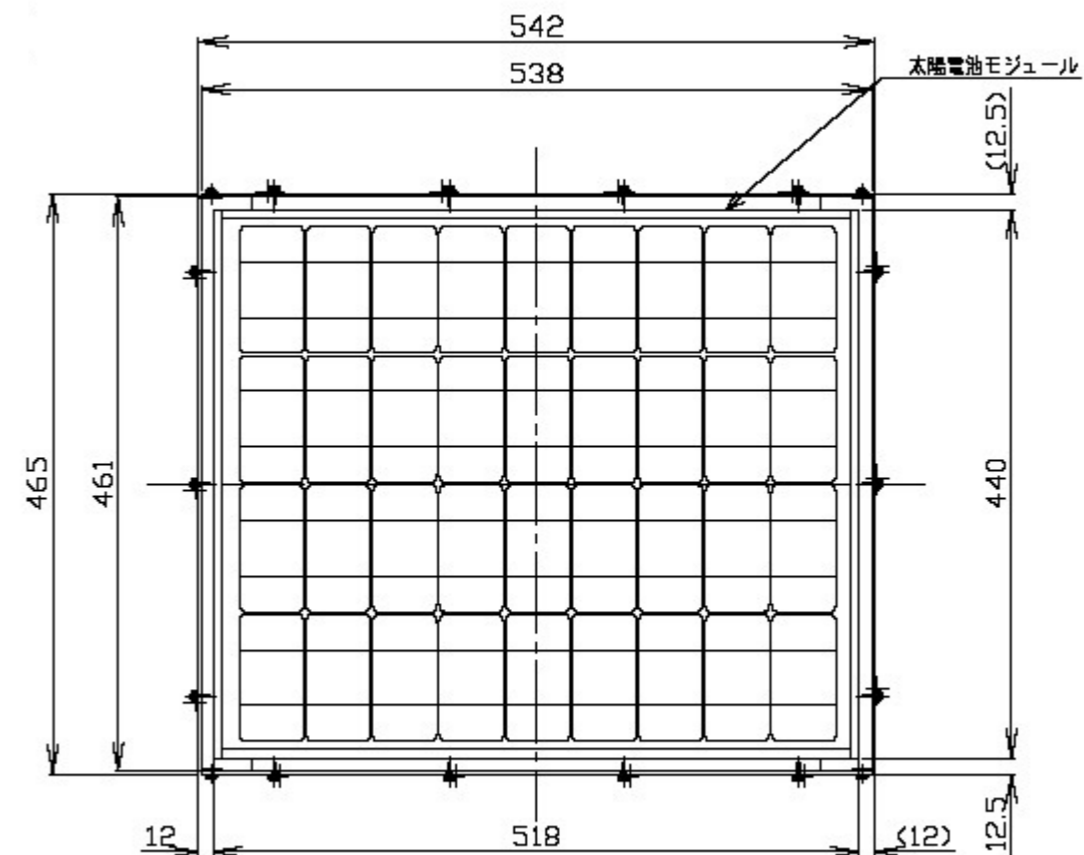
太陽電池モジュール		
規格	50W	20W
品番	BP-K36HMD	BP-HK36HMF
寸法	985×445×35(mm)	518×440×35(mm)
本体質量	約 5.8kg	約 3.2kg
開放電圧	21.7V	21.7V
短絡電流	3.40A	1.70A
最大出力動作電圧	17.4V	17.4V
最大出力動作電流	3.05A	1.50A
最大出力	53.0W	26.0W
使用環境条件	周囲温度-25℃～+55℃、相対湿度 10%～95%	

充電制御器			
品番	DE-309TK	DE-309TJ/TG	DE-309TM
電源仕様	DC12V	DC12V	DC12V
入力電圧範囲	DC10V～16V		DC18～36V
最大制御電流	9A	20A(TJ)/25A(TG)	25A
外形寸法(mm)	350(W)×250(H)×160(D)		
質量	7kg(本体部 2kg、ステンレスケース:5kg)		
消費電力	12V0.5W 以下		24V0.5W 以下
使用環境条件	周囲温度-25℃～+60℃(保証温度範囲-10℃～+50℃) 相対湿度: 10%～95%		

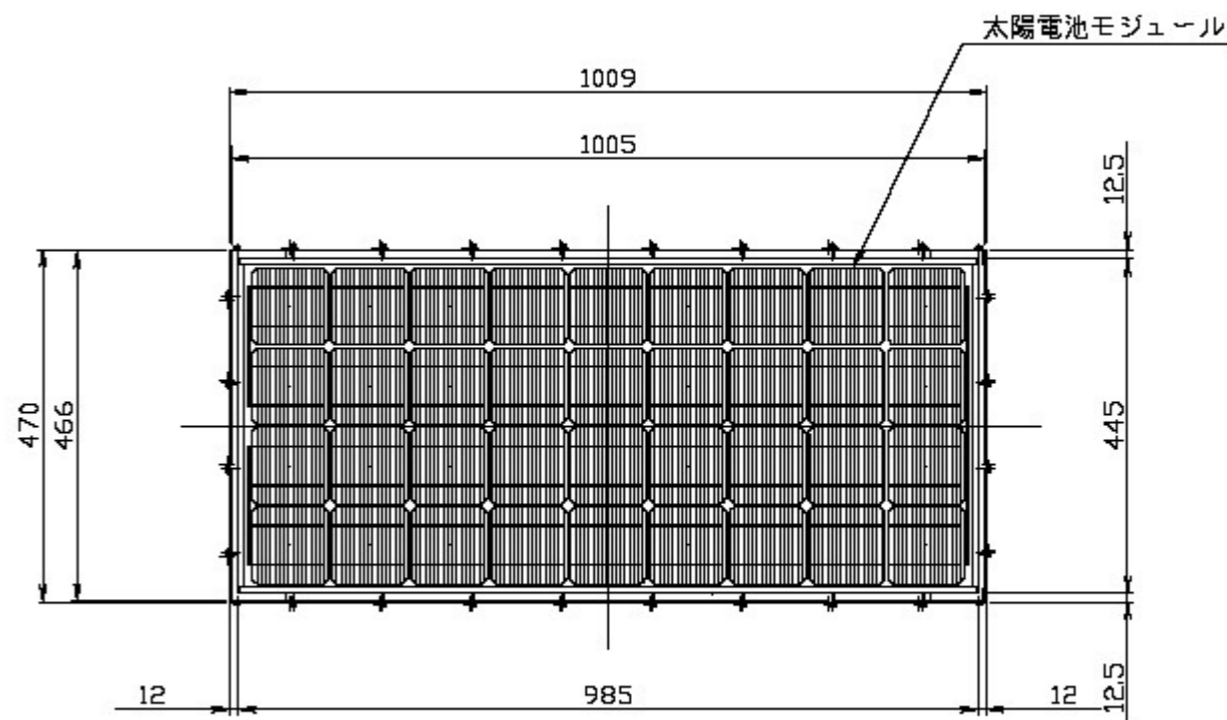
端子箱			
品番	BP-J1S4PM3	BP-J1S4PM5	BP-J2S2PM5
入力電圧	DC0V～30V (基準蓄電池電圧:DC12V)		
入力電流(最大値)	3A×4回路	5A×4回路	5A×4回路
出力電圧	DC0V～30V (基準蓄電池電圧:DC12V)		DC0V～60V (基準蓄電池電圧:DC24V)
出力電流	12A(最大値)	20A(最大値)	10A(最大値)
外形寸法	210×243×107(mm)		
質量	3.8kg (取付部込み)		

負荷分岐盤(オプション)	
品番	DE-309TP
入力電圧	DC20～32V
最大入力電流	12A×2回路
電圧降下	約1V
負荷接続端子数	4
外径寸法	350(W)×250(H)×160(D)
質量	4kg

外観図 (太陽電池モジュール)



太陽電池モジュール(20W)



太陽電池モジュール(50W)